

## Drop-In Gekoelde plaat 4 GN 1/1 30mm

ITEM # \_\_\_\_\_

MODEL # \_\_\_\_\_

NAAM # \_\_\_\_\_

SIS # \_\_\_\_\_

AIA # \_\_\_\_\_



340220 (DI4RDP)

Drop-in gekoelde plaat 4  
GN 1/1 30MM, -20°C,  
statisch

### Omschrijving

#### Punt nr

Koelplaat voor schalen of 4x 1/1 GN platen. De koelplaat is compleet met een ondergebouwd koelaggregaat. De koelplaat is voor inbouw in een door derden te leveren buffetunit.

### Belangrijkste Gegevens

- Bedieningspaneel met digitale telethermostaat, aan-uit schakelaar, temperatuur, manuele ontdooiing schakelaar, lichtschakelaar en temperatuur display.
- Verzekerd dat voedsel een gemiddelde kerntemperatuur handhaaft die niet +10 °C overschrijdt voor 2 uur.
- Geperst Dole plaat boven 30 mm diep met afgeronde hoeken voor eenvoudige reiniging.
- Benodigde ruimte voor de installatie van het apparaat is 1450x 630 x minimaal 500 H mm.
- Luchtuitlaat raster kan worden geplaatst op drie verschillende kanten aan een maximale flexibiliteit bij de installatie mogelijk te maken.
- Uitserveerplaat volledig geïsoleerd met polyurethaanschuim.
- Ingebouwde koelunit met stille en trillingsarme werking.
- Contact temperatuur aan de bovenkant tussen -20 °C en -10 °C (bij een omgevingstemperatuur van 25 °C).
- Automatische ontdooiing.
- Voldoet aan de belangrijkste internationale certificatie instellingen en is CE gemarkeerd.
- De ventilatieroosters op het front zijn eenvoudig verwijderbaar.
- De toevoer ventilatieroosters zijn aan de bedieningszijde.

### Constructie

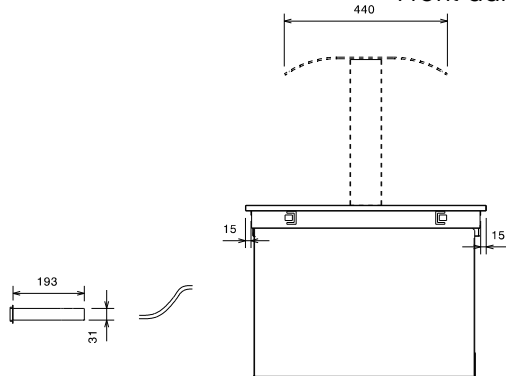
- Vervaardigd van AISI 304 RVS.
- Gemakkelijk te installeren dankzij de Clips met oog verbinding tussen de kabel en de digitale thermostaat.
- Ontwikkeld en geproduceerd door een ISO 9001 en ISO 14001 gecertificeerd bedrijf.
- Koelmiddel R404A.

### Optionele Accessoires

- - NOT TRANSLATED - PNC 857021

Gekeurd: \_\_\_\_\_

Front aanzicht



### Elektrisch

Voltage:

340220 (DI4RDP) 230 V/1 ph/50 Hz

Aangesloten vermogen:

0.73 kW

### Algemene Gegevens:

Afmetingen, extern, breedte: 1470 mm

Afmetingen, extern, diepte: 650 mm

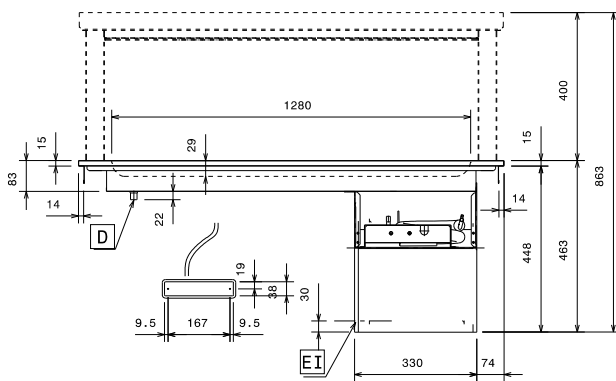
Afmetingen, extern, hoogte: 464 mm

Gewicht, netto: 46 kg

Bovenblad hoogte: 29 mm

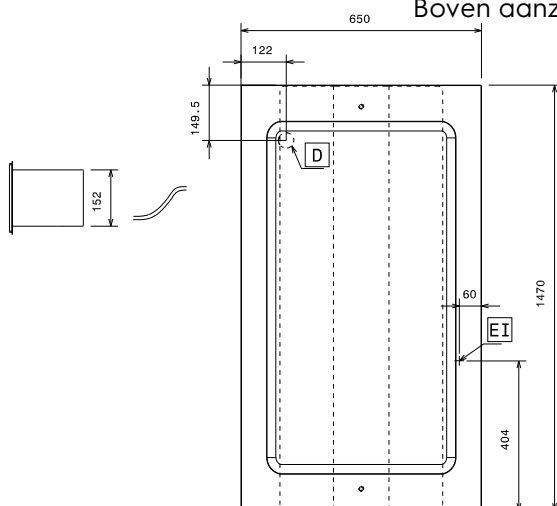
Bovenblad temperatuur: -20 °C

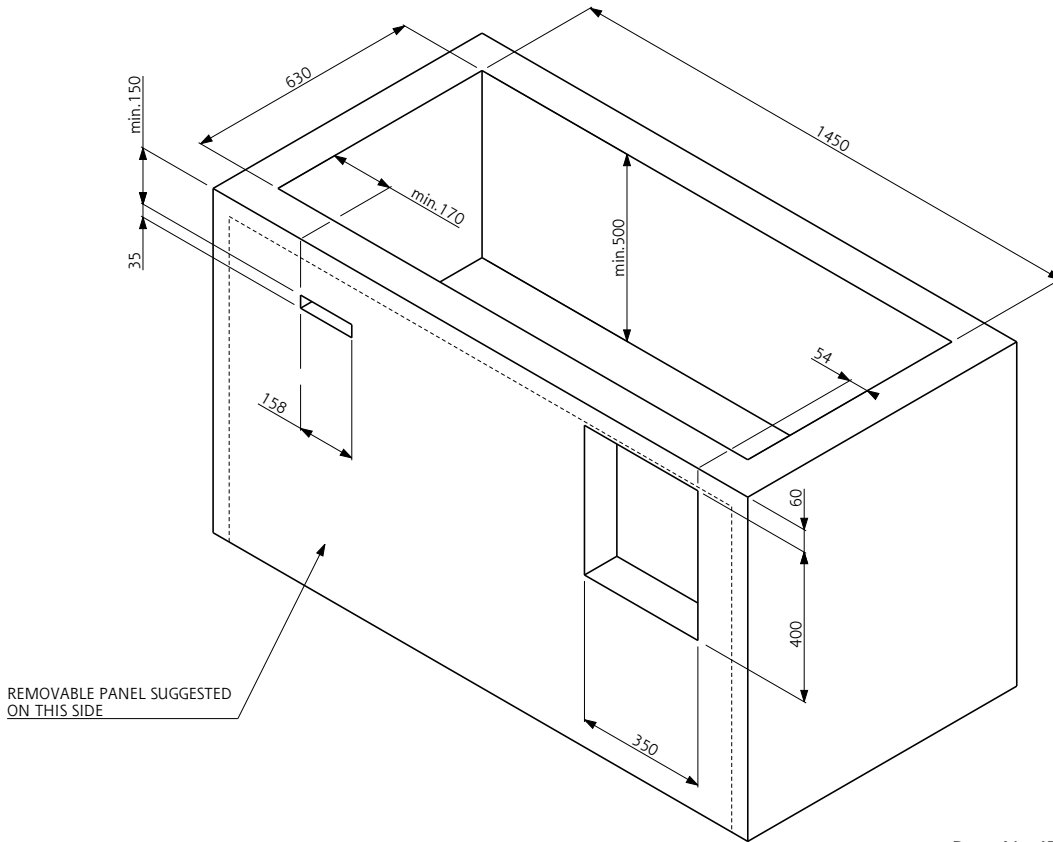
Zij aanzicht



- D = Afvoer
- EI = Elektrische aansluiting
- WI = Water invoer

Boven aanzicht





Doc. Nr. IDS-340220